

# Entrance image perspective

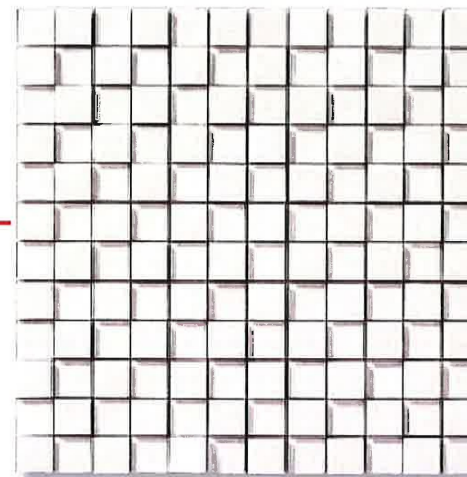
---



# Entrance

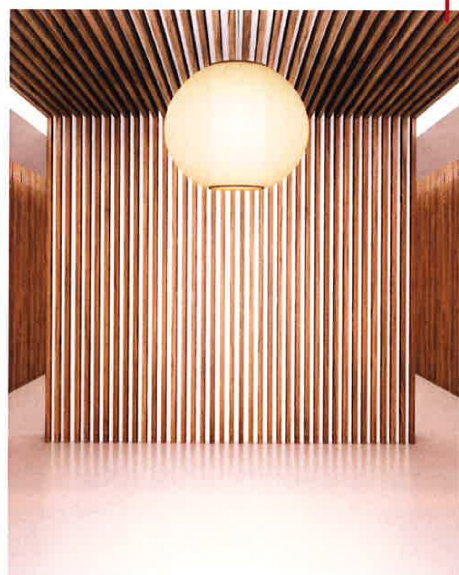


サイン壁面



変化のあるように  
凹凸間のあるタイルを貼って  
照明でくっきりさせます

1. CHI-001  
22角 11,500円/m<sup>2</sup>



整然と並べられたイメージのパーテーション柱  
中央タイルに合わせてオフホワイトで仕上げます  
圧迫感のないよう奥の通路が見えます



パイン材無垢フローリング  
(ボード)

無垢材なので年月と共に  
味わいが出てきます

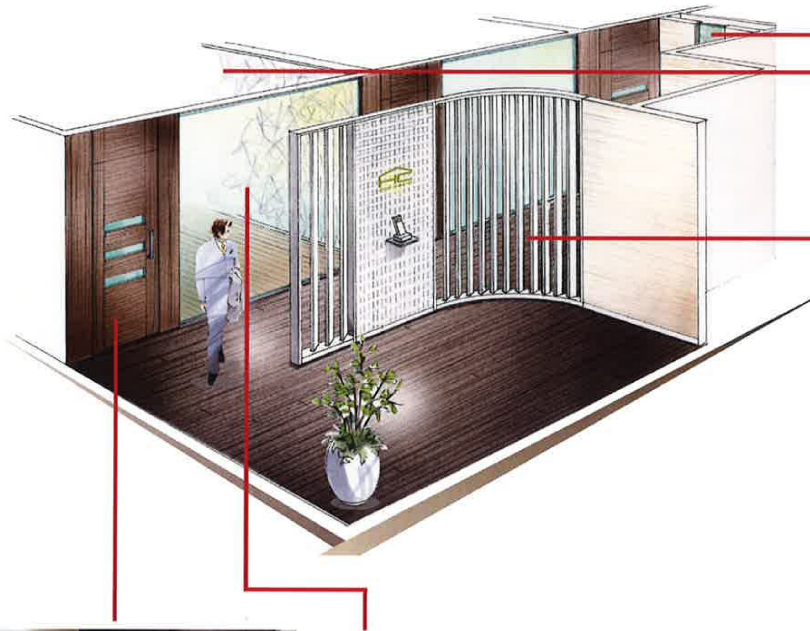


塗り壁 / グラナダ シエラ S (菊水科学)  
柔らかい雰囲気を演出する塗り壁です  
シンプルに横に流れるラインです

アートモザイク (名古屋モザイクタイル)  
CHIAROSCURO(キアロスクーロ)



# Passage~Free room



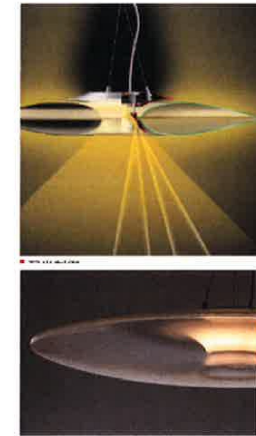
不燃アート和紙 A  
(KAMISM)



通路正面に間接照明  
ここに光の演出を加えることにより  
開放感を出す  
デザインは Conference room に合わせる



閉塞感のないクリアガラスのパーテーションと  
存在感のある扉の異素材の組み合わせ



フリースペーステーブル上  
ペンダント 580φ(コイズミ)

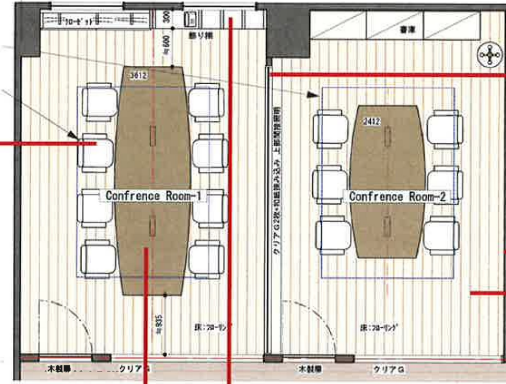


# Conference Room

堀上天井イメージ



Location: HOTEL MONTEBAY KYOTO / Design: I+V & CO. LTD. / Photo: Masao R. Partone Inc.



Design: 株式会社 アッシュブランニング 北吉 敏文

不燃アート和紙 A  
(KAMISM)

テーブル上ペンダント照明



飾り棚イメージ



収納扉イメージ



塗り壁 / グラナダ  
シエラ S (菊水科学)



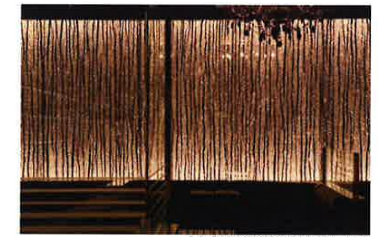
ナラ材無垢フローリング  
(ボード)

CROSSING

item: KA-P01 / KA-P01



GATHER  
item: KP 1859



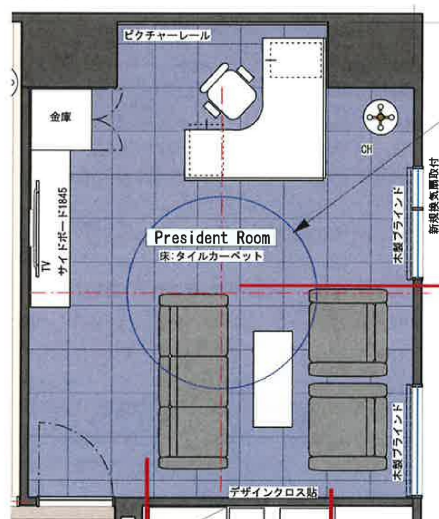
不燃アート和紙 B  
(KAMISM)

# President Room

タイルカーペット (東リ)  
ドローライン



平面図



掘り込み天井上ペンダント照明

一部：不燃和紙クロス B



BRICK & GLITTER  
item : KP 2056 / KP 1501



一部：不燃和紙クロス A



机の後ろもしくはソファの隣壁など  
一部ポイントクロス

窓面：木製ブラインド

